



CONSULMED

Associação Nacional de Resolução de Conflitos

CURSO DE MEDIACÃO FAMILIAR

De Março a Outubro

via zoom

CERTIFICADO PELO MINISTÉRIO DA JUSTIÇA

O CURSO VISA DOTAR OS INTERESSADOS DE APTIDÕES PARA MEDIAR CONFLITOS NO ÂMBITO DA COMPETÊNCIA MATERIAL DO SISTEMA PÚBLICO DA MEDIAÇÃO FAMILIAR

DESTINATÁRIOS:

Todos os licenciados ou com grau académico superior. Para outros casos contacte-nos.

SAÍDAS PROFISSIONAIS:

- Integração nas listas públicas de mediação familiar (maiores de 25 anos)
- Integração na lista de mediadores privados organizada pela Direção-Geral da Política de Justiça (Portaria 344/2013, de 27 de novembro)
- Exercício da mediação privada em escritórios especializados, em escritórios de advogados ou de outras profissões jurídicas

2025

PLANO CURRICULAR



CONSULMED
Associação Nacional de Resolução de Conflitos

- A comunicação, o simbólico e o conflito
- A Negociação tradicional
- A Negociação cooperativa
- A mediação e os princípios orientadores da mediação
- Os aspectos éticos e deontológicos da mediação
- O mediador e a sua postura, a função dos mediados
- O papel dos advogados e dos representantes das entidades intervenientes, na mediação
- A mediação preventiva - deteção e prevenção dos conflitos e a mediação resolutiva
- Os modelos
- As fases do processo de mediação e a sua prática
- As técnicas em mediação
- Psicologia e sociologia da família
- Direito da família - exercício de parentalidade - violência doméstica e igualdade de género - participação dos filhos na mediação familiar
- Direito dos menores - proteção tutelar educativa - tutelar cível
- Legislação aplicável à mediação familiar
- Os Julgados de paz: o seu surgimento, a sua evolução e o seu funcionamento
- Outros meios alternativos de resolução de conflitos - conciliação e arbitragem - Vantagens e desvantagens - O seu surgimento e evolução em Portugal
- O sistema judicial e a sua articulação com os meios RAL - Vantagens e desvantagens





CONSULMED

Associação Nacional de Resolução de Conflitos



Calendário

MARÇO

7, 8, 14, 15, 21, 22, 28, 29

ABRIL

4, 5, 11, 12

MAIO

2, 3, 9, 10, 16, 17

JUNHO

5, 6, 20, 21, 27, 28

JULHO

4, 5, 11, 12

SETEMBRO

12, 13, 19, 20, 27, 28

OUTUBRO

10, 11, 17, 18, 24, 25

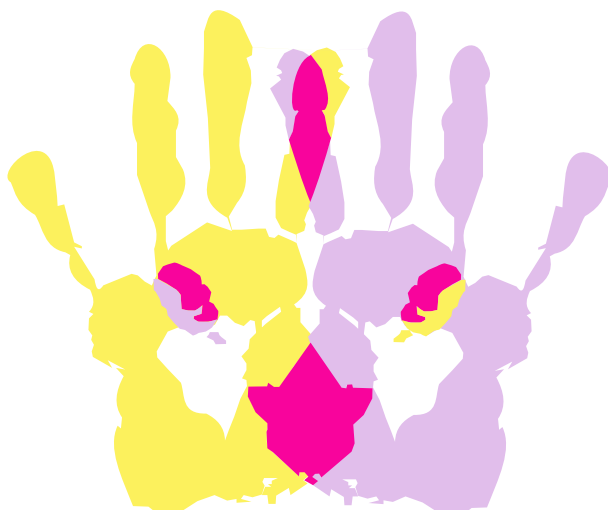
HORÁRIOS:

Sextas das 18h às 23h

Sábados das 9h às 13h

PAUSAS:

- 1 fim de semana por mês é de pausa
- férias de 13 de Julho a 12 de Setembro



METODOLOGIA

Será utilizada uma metodologia expositiva com teorização, contrabalançada por metodologias ativas, que apelam à prática, ao desempenho e vivência de situações através da utilização de técnicas ativas, nomeadamente: troca de experiências, role playing, exercícios práticos e autodiagnósticos visando uma visão mais clara das capacidades dos formandos e suas competências, análise de estudos de caso e exploração de situações concretas das práticas profissionais dos participantes. Todas as técnicas aplicadas visam a tomada de consciência por parte dos formandos da atuação em situação real, identificando os seus pontos fortes e estabelecendo objetivos de progresso ao nível da eficiência e eficácia profissional.

CORPO DOCENTE

Dr. Carlos Carvalho Cardoso - Jurista, Mediador e Director Executivo do Centro de Arbitragem da Universidade Autónoma de Lisboa.

Dra. Carla Fidalgo de Matos - Advogada, Mediadora e Formadora.

Professora Doutora Susana Henriques - Professora Universitária na Universidade Aberta e Investigadora.

Dra. Célia Nóbrega Reis, Advogada, Mediadora e Formadora.

Dra. Teresa Foz- Advogada, Mediadora e Formadora

Dra. Ilda João - Psicóloga, Mediadora e Formadora

Outros formadores convidados



CONSULMED

Associação Nacional de Resolução de Conflitos

ESTÁGIO INCLUÍDO

O estágio é obrigatório e sem ele o curso não fica completo. Só com o estágio terminado é possível aceder à atividade de mediador de conflitos. Os cursos da Consulmed incluem neles o estágio, sem que o formando pague qualquer custo adicional. O estágio é efetuado com o recurso a "role play", ou seja, a uma prática da atividade, através desta técnica de ensino.



CONDIÇÕES

INSCRIÇÃO 150€

PROPINAS 1400€

Poderão ser pagas em 8 prestações mensais no valor de 194€ cada;

CONTACTOS:

geral@consulmed.pt

919 113 260

